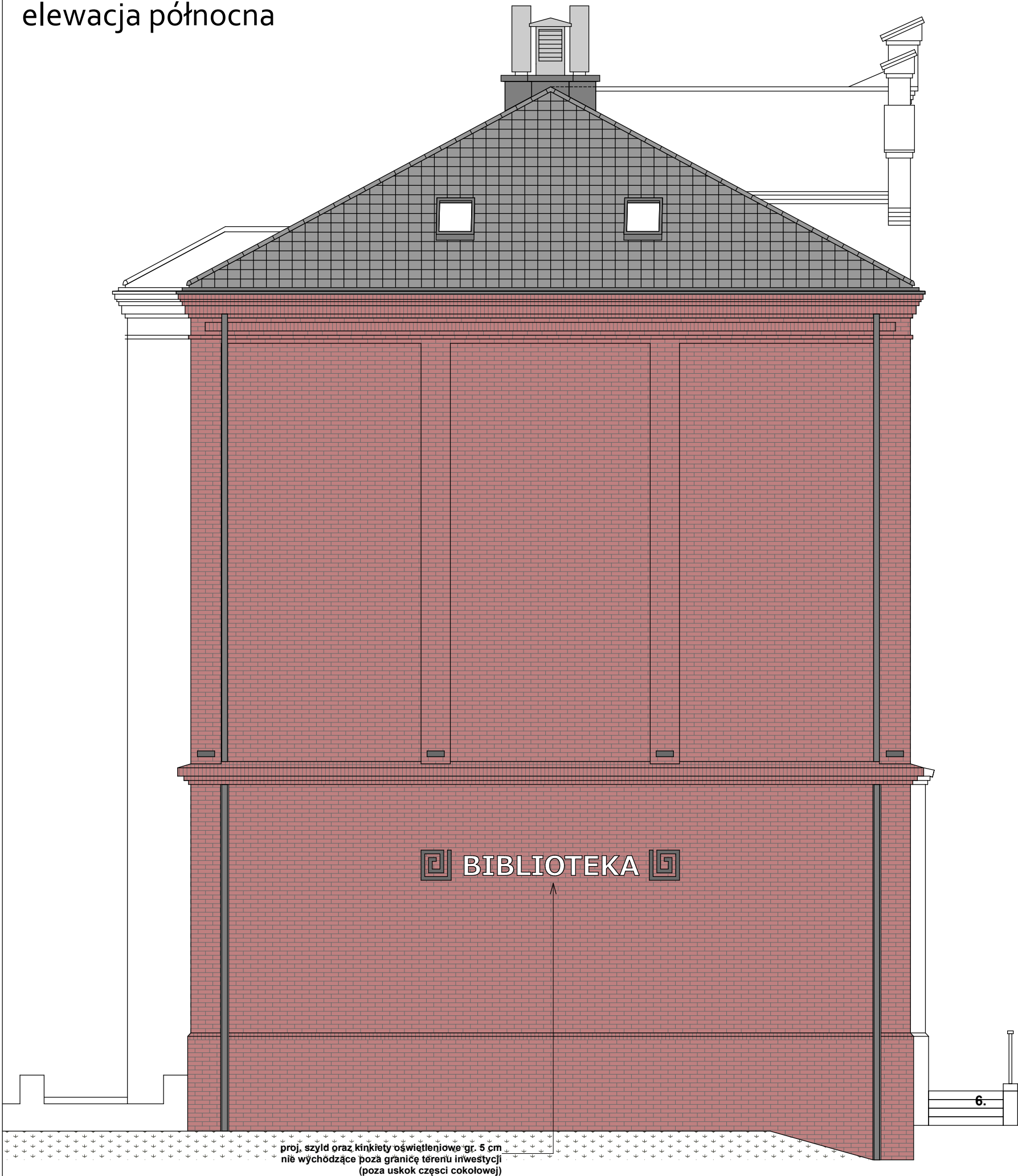
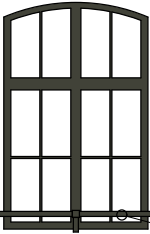


elewacja północna

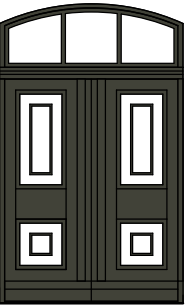


LEGENDA OZNACZEŃ do rysunków elewacji

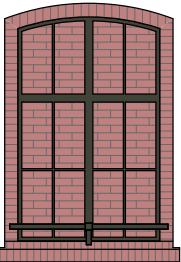
- istn. elewacja z cegły klinkierowej w kolorze naturalnym
- proj. oczyszczenie nawierzchni, uzupełnienie ubytków i spoin oraz konserwacja (wg części opisowej PW)
- proj. zamiana istn. pokrycia z blachy cynkowej na dachówkę ceramiczną zakładkową, kolor angoba matowa łupkowa (wg wzoru firmy Braas lub równoważny, parametry wg części opisowej PW)



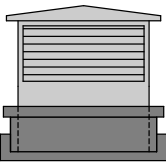
- wymiana istn. stolarki okiennej drewnianej na nową w konstrukcji aluminiowej lakierowanej w kolorze umbragrau RAL 7022, wielkość, proporcje i podział nawiązujące do okien istniejących. (parametry wg części opisowej oraz w zestawieniach PW)
- proj. doświetle, nieotwieralne EI 60, w konstrukcji aluminiowej, lakierowane RAL 7022 (ze względu na sąsiedztwo budynku plebanii)
 - proj. okno ratownicze z możliwością otwierania od zewnątrz
- proj. barierka ochronna okna ze stali lakierowanej RAL 7022 (detal wg PW) - spełnienie W.T. w zakresie bezpieczeństwa użytkowania



- wymiana istn. stolarki drzwiowej drewnianej na nową w konstrukcji aluminiowej lakierowanej w kolorze umbragrau RAL 7022, wielkość, proporcje i podział nawiązujące do drzwi istniejących, proj. przeszklenie płyt skrzydeł - uwaga pozostawić oryginalne gzymsy drew. między skrzydłem a naświetlem i pomalować jak skrzydła
- proj. drzwi ewakuacyjne oraz otwór kompensacyjny grawitacyjnego oddymiania klatki schodowej (zmiana kierunku otwierania skrzydeł na zew., naświetle górne stałe)
 - proj. drzwi główne otwierane automatycznie (zmiana kierunku otwierania skrzydeł na zew., naświetle górne stałe)



- proj. zamurowanie okien wzdłuż szybu winy (warstwa elewacyjna z cegły klinkierowej w kolorze cegły istn.), proj. nisza zamknięta ażurową metalową kratą dekoracyjną, lakierowaną RAL 7022, w podziale jak stolarka okienna, balustrada podokienna (detal wg PW)
- istn.kraty stalowe okien piwnicy (oczyszczone, zabezpieczone antykorozyjnie i malowane proszkowo RAL 7022)



- proj. podstawy pod wyrzutnię, czerpnię i agregaty klimatyzacji z okładziną i opierzeniami z blachy aluminiowej lakierowanej w kolorze antracytowym RAL 7016

proj. rynny, wymieniane rury spustowe, proj. opierzenia, obróbki blacharskie kominów, akcesoria dachowe z blachy aluminiowej powlekanej w kolorze antracytowym RAL 7016, okna połaciowe z zewnętrznymi kołnierzami ochronnymi oraz oblachowaniem w kolorze ciemnoszarym RAL 7043



- elewacyjne kinkiety oświetleniowe aluminium lakierowane w kolorze grafitowym RAL 7024



- liternictwo oraz szyldy podświetlane z aluminium lakierowanego w kolorze grafitowym RAL 7024 (detal wg PW)

- tablica adresowa i informacyjna (nadruk na szklanej tabliczce mocowany na dystansach do elewacji)
- balustrada ochronna ze stali malowanej proszkowo (RAL 7022) z wypełnieniem ze szkła bezpiecznego oraz poręczą drewnianą (detal wg PW)
- proj. schody z monolitycznymi stopniami z granitu (wykorzystanie istn. stopni schodów wejściowych)

faza	PROJEKT BUDOWLANY		
branża	ARCHITEKTURA		
nazwa obiektu	Przebudowa budynku biblioteki		
adres obiektu	Plac Matki Teresy z Kalkuty 8 Szczecin działki nr 13/8, 13/10, 13/11		
inwestor	Miejska Biblioteka Publiczna w Szczecinie ul. J. Hoene-Wrońskiego 1 71-302 Szczecin		
jednostka projektowa:	<div><div><div>K O</div><div>PROJEKT</div></div><div>STUDIO PROJEKTOWE ARCHITEKTURY I WNĘTRZ ul. Komandorów 27, 71-609 Szczecin tel. 501 103 259, 668 637 000</div></div>		
autorzy, opracowujący:	mgr inż. arch. Wojciech Kokowski proj. wnętrz Jacek Kokowski		podpisy
projektant główny:	mgr inż. arch. Jan Pruński upr. bud. nr 262/Sz/94		
sprawdzający:	mgr inż. arch. Karina Szerzeniewska-Pestka upr. bud. nr 171/Sz/85		
temat rysunku	ELEWACJA PÓŁNOCNA		
nr rys.	14ab	skala rys.	1:75
		data	luty 2017