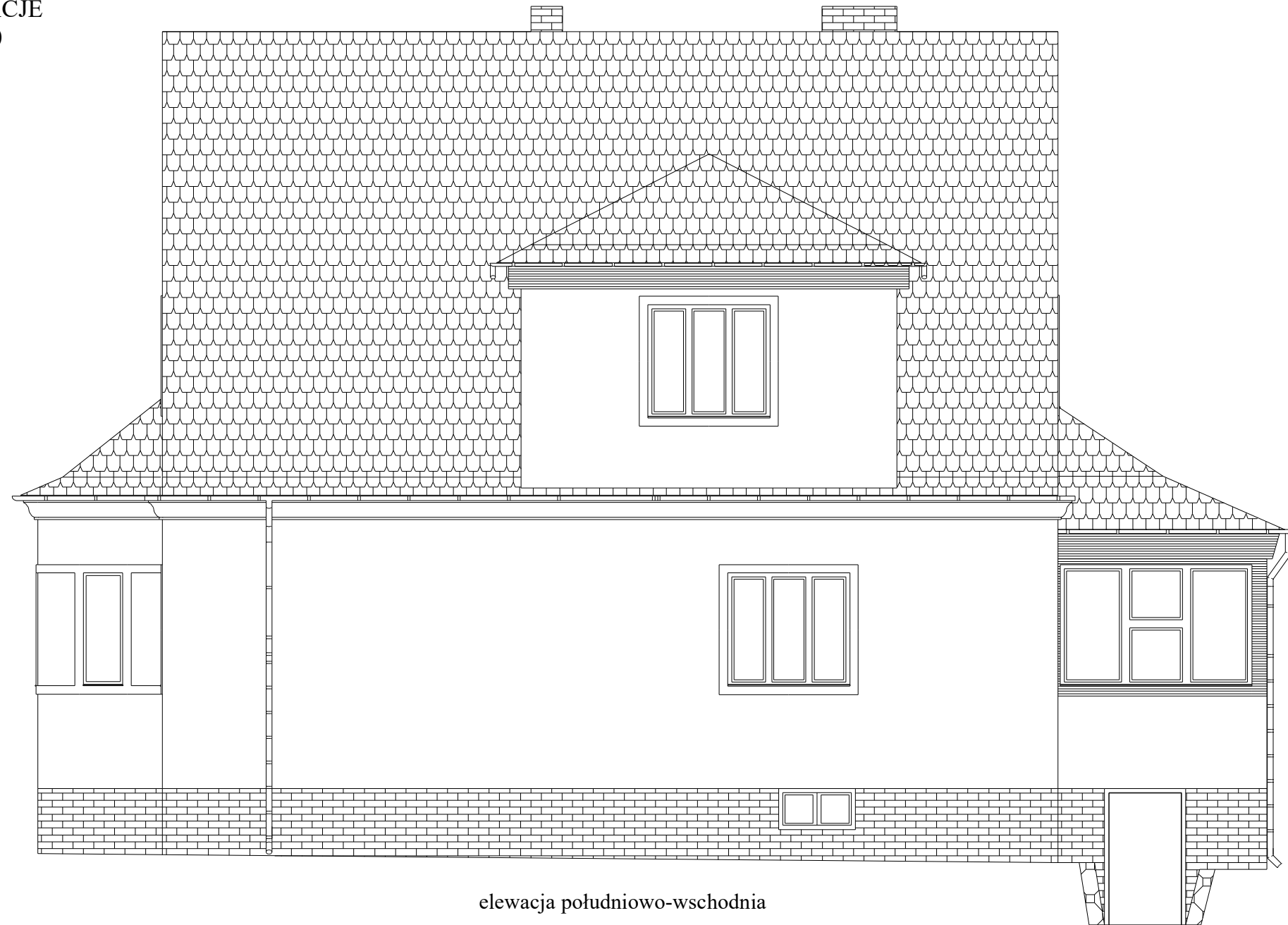


ELEWACJE  
1:50



elewacja północno-wschodnia



elewacja południowo-wschodnia

UWAGI:

- pokrycie dachu z dachówki karpiówki układanej w koronkę w kolorze naturalnej ceramiki, matowe
- obróki blacharskie z blachy tytan-cynk
- kominy ponad dachem z cegły klinkierowej pełnej w analogicznej barwie jak cegła na cokole budynku

"PRO-BUD" Projektowanie Budowlane Gryfice, ul. Przestrzenna 16 e-mail walczakst1@o2.pl tel. 501 224 840		
Obiekt : budynek biurowy MBP Szczecin, ul. Łukasiewicza 8 Remont dachu		
Tytuł rysunku : ELEWACJE		
Opracował: mgr inż. Stanisław Walczak	nr upr. 83/Sz/91	podpis
data 05.2026 r.	skala 1:50	nr rys. 6