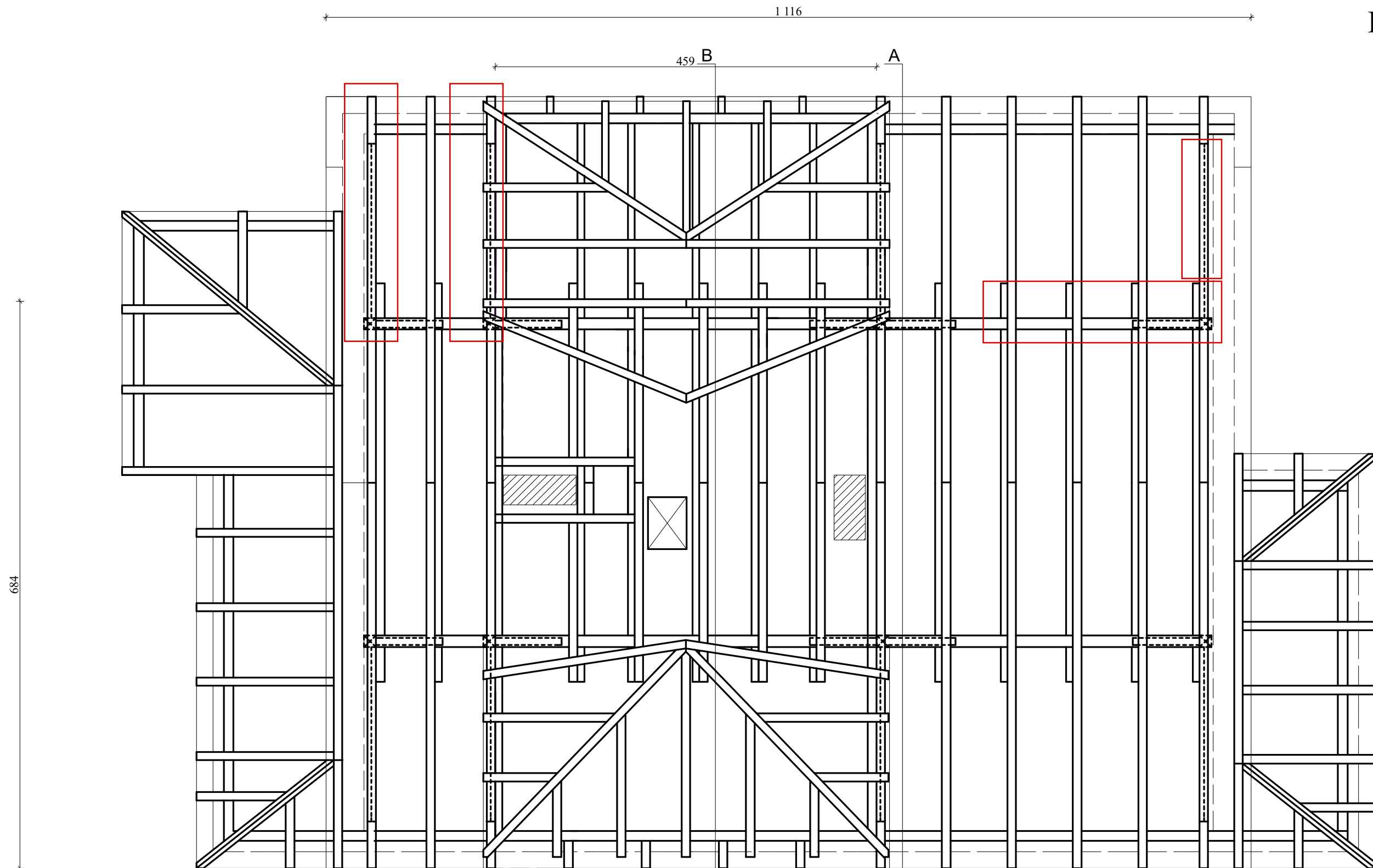


RZUT WIĘŻBY DACHOWEJ 1:50



- większe uszkodzenia elementów konstrukcji drewnianej

UWAGI:

- Po demontażu pokrycia dachu należy przeprowadzić dokładne oględziny więźby dachowej. W przypadku większych uszkodzeń elementów konstrukcyjnych wymieniać na nowe o analogicznych parametrach.
- Wszystkie drewniane elementy więźby dachowej impregnować preparatami do drewna konstrukcyjnego np. Fobos M4

"PRO-BUD" Projektowanie Budowlane Gryfice, ul. Przestrzenna 16 e-mail walczakst1@o2.pl tel. 501 224 840		
Obiekt : budynek użyteczności publicznej Szczecin, ul. Łukasiewicza 8 Remont dachu		
Tytuł rysunku : RZUT DACHU		
Opracował: mgr inż. Stanisław Walczak	nr upr. 83/Sz/91	podpis
data 05.2026 r.	skala 1:50	nr rys. 3